

Raymond Février (né en 1920) a fait don de ses archives aux Archives nationales en 2012. Désormais inventoriées et librement communicables dans leur quasi-intégralité, celles-ci comprennent trois grands ensembles documentaires : des dossiers de travail constitués dans le cadre des fonctions de chercheur, d'inspecteur général et de directeur général qu'il exerce successivement, de 1946 à 1978, à l'Institut national de la recherche agronomique [INRA] ; des papiers issus des missions d'administration et d'expertise qu'il remplit, principalement dans les années 1970-1980, auprès de différentes institutions nationales (université de Corse, Office national des forêts, Conseil économique et social), européennes (Commission de Bruxelles) et internationales (Centre international de hautes études agronomiques méditerranéennes) ; des pièces relatives à son engagement durable au Parti socialiste et à d'autres aspects de sa vie privée.

La présente rencontre, organisée par les Archives nationales et le Comité d'histoire de l'INRA et du CIRAD, avec le concours du Laboratoire d'études rurales de l'université Lyon 2 et de l'Académie d'agriculture de France, se propose de dresser un premier état des perspectives de recherche et de croisement des regards ouvertes par le fonds Raymond Février.

Comité d'organisation : Sébastien Pivoteau (Archives nationales/département de l'Environnement, de l'Aménagement du territoire et de l'Agriculture de la direction des Fonds) et Egizio Valceschini (Comité d'histoire de l'INRA et du CIRAD)

Entrée libre dans la limite des places disponibles.

Contacts : sebastien.pivoteau@culture.gouv.fr, egizio.valceschini@inra.fr



Archives nationales
Salle des commissions 2
59, rue Guynemer
93383 Pierrefitte-sur-Seine

Métro : ligne 13, station Saint-Denis-Université

www.archives-nationales.culture.gouv.fr

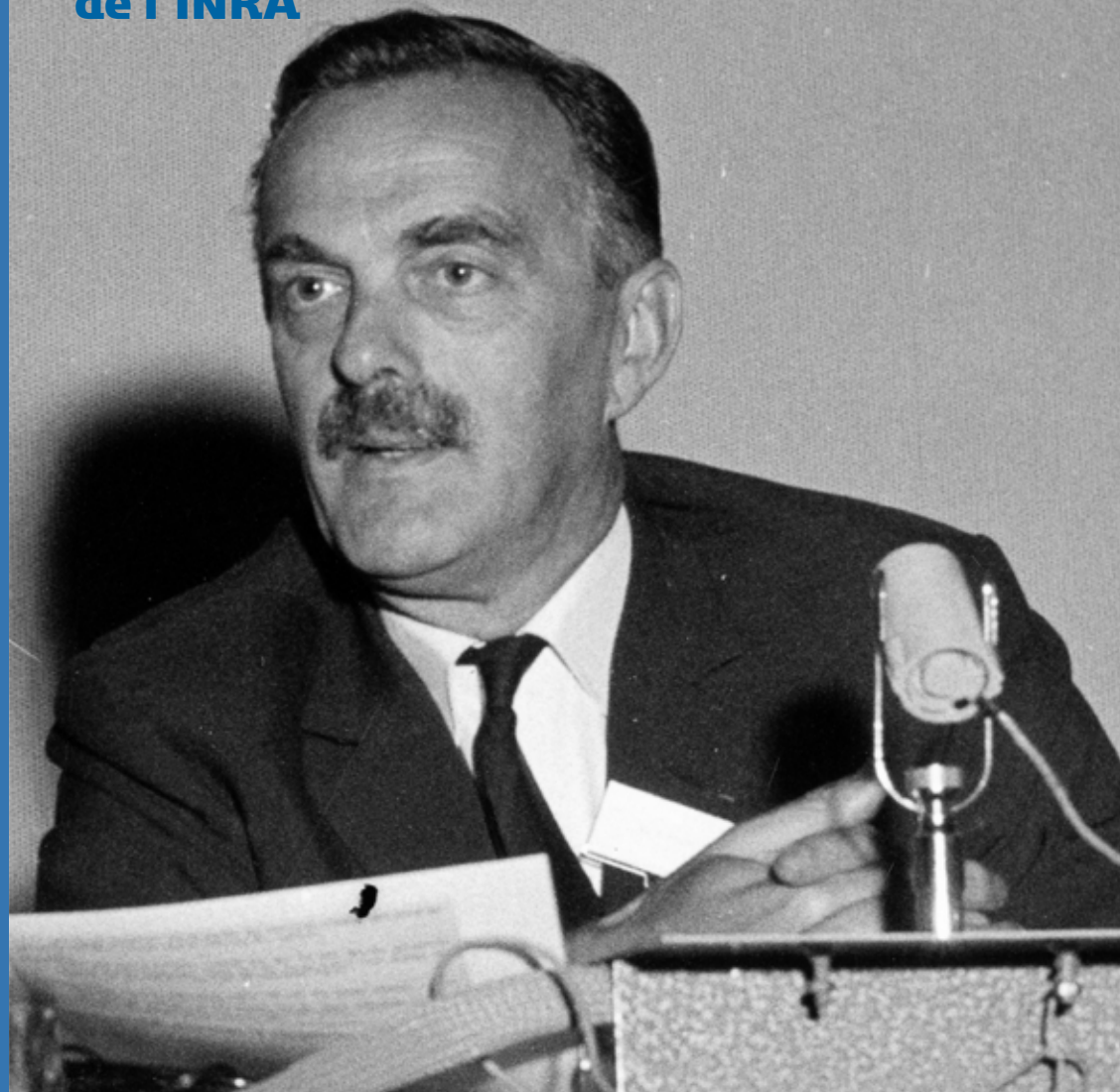


ARCHIVES NATIONALES



Rencontre du mercredi 21 novembre 2018

Raymond Février **Archives, histoire et mémoire d'une figure de l'INRA**



Visuel de couverture : Raymond Février à la tribune d'un congrès scientifique (1966). © INRA/Raymond Février
Conception, réalisation : Archives nationales - Pôle image, Léa Pinard



ARCHIVES NATIONALES



Raymond Février

Archives, histoire et mémoire d'une figure de l'INRA

Programme de la rencontre du mercredi 21 novembre 2018

Archives nationales, site de Pierrefitte-sur-Seine, salle des commissions 2

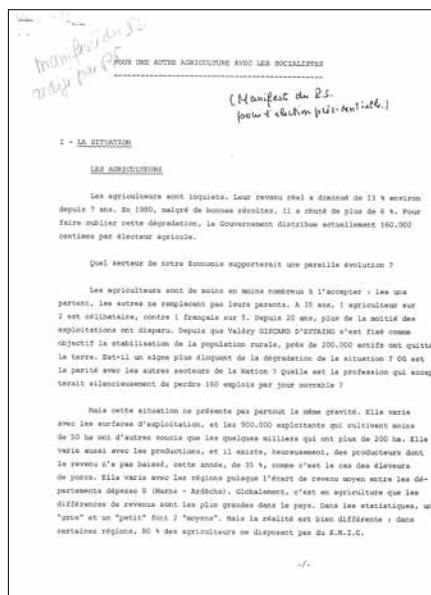
14 h Accueil des participants

14 h 15 **Ouverture**
 par Françoise **BANAT-BERGER**, directrice des Archives nationales
 et Egizio **VALCESCHINI**, président du Comité d'histoire de l'INRA et du CIRAD

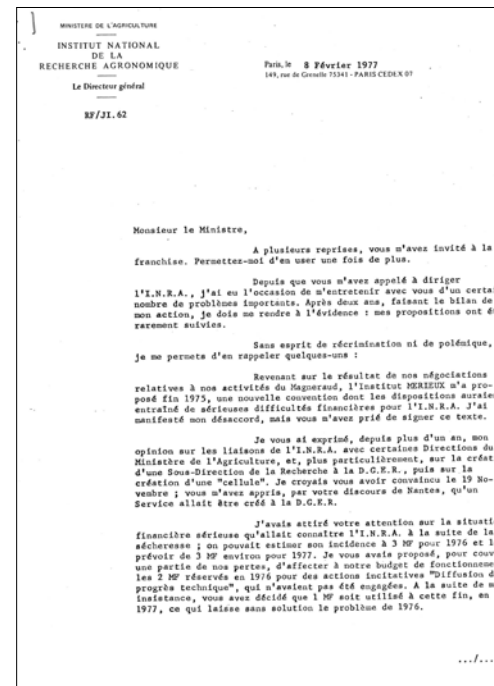
Première session : Archives

14 h 30 **Le fonds Raymond Février : présentation du classement et d'une sélection de documents**
 par Sébastien **PIVOTEAU**, responsable de fonds aux Archives nationales

14 h 50 Discussion



Manifeste du Parti socialiste intitulé *Pour une autre agriculture avec les socialistes*, rédigé par Raymond Février à l'occasion de l'élection présidentielle de 1981. © Arch. nat., 20170135/38.



Correspondance entre Raymond Février, directeur général de l'INRA, et Christian Bonnet, ministre de l'Agriculture (8 et 10 février 1977). © Arch. nat., 20170135/8, dossier 3.

Deuxième session : Histoire

15 h **Raymond Février au prisme des recherches sur l'histoire de l'INRA**
 par Pierre **CORNU**, professeur d'histoire contemporaine à l'université Lyon 2, directeur adjoint du Laboratoire d'études rurales

15 h 20 **Raymond Février et la recherche pour les industries agricoles et alimentaires**
 par Odile **MAEGHT-BOURNAY**, doctorante en histoire au Laboratoire d'études rurales de l'université Lyon 2

15 h 40 Discussion

Troisième session : Mémoire

16 h **Table ronde : Raymond Février et la politique des sciences au tournant des années 1970 et 1980**

Moderateur : Pierre **CORNU**
 Avec Claude **BERANGER**, ancien directeur scientifique à l'INRA
 Bertrand **HERVIEU**, président de l'Académie d'agriculture de France,
 ancien président de l'INRA
 Egizio **VALCESCHINI**

16 h 40-17 h Discussion